



Seit 1827 ist das historische Gebäude in Chur als «Wirtshaus zum Stern beim Untertor» bekannt. Die Bausubstanz geht im Kern auf das Jahr 1677 zurück. Seine heutige Form erhielt der viergeschossige spätklassizistische Haupttrakt um 1860. In den Jahren vor dem Ersten Weltkrieg wurde das Hotel im zeittypischen Bündner Heimatstil erweitert und ausgebaut. Nun wurde die rückseitige Fassade komplett saniert.

Bei der ersten Objektbesichtigung und Untergrundprüfung wurde schnell klar, dass der bestehende Untergrund für eine Sanierung nicht mehr die notwendige Tragfähigkeit aufweist. Neben umfangreichen Putzablösungen waren unterschiedliche Risse in der Substanz festzustellen. Auch waren im Sockelbereich diverse Beschädigungen und Verschmutzungen zugegen, die nach einer gesonderten Behandlung verlangten. Mechanisch wurde die komplette Putzschale bis auf das Bruchsteinmauerwerk entfernt.

#### Auf das Objekt abgestimmte Putzschichten

Nach dem Freilegen und Säubern des Bruchsteinmauerwerks erfolgte mit Histolith Trass-Vorspritzputz eine Haftbrücke auf das Mauerwerk. Dieses wies starke Unebenheiten auf, weshalb für den Ausgleichputz Histolith Trass-Porengrundputz eingesetzt wurde. Eine weitere Schicht folgte mit Histolith Trass-Sanierputz. Schliesslich wurde Histolith

### Systembestandteile

- Histolith® Trass-Vorspritzputz:  
Vorspritzputz als Haftbrücke auf Mauerwerk
- Histolith® Trass-Porengrundputz:  
Grund-/Salzspeicherputz, Ausgleichsputz bei stark unebenem Mauerwerk
- Histolith® Trass-Sanierputz: Sanierputz zur Erzeugung trockener Oberflächen
- Histolith® Feinputz: Glättspachtel zur Erzeugung filzbarer Oberflächen
- Histolith® Fassadenkalk: Für authentische Kalkanstriche speziell im Bereich der Baudenkmalpflege
- Histolith® Leinölfarbe: Die natürliche Holzfarbe für Fachwerk, Holzschindeln und Holzverkleidungen

Feinputz appliziert und strukturiert – und der Putzschalen-Aufbau damit abgeschlossen.

### Passende Farben für Putz- und Holzuntergründe

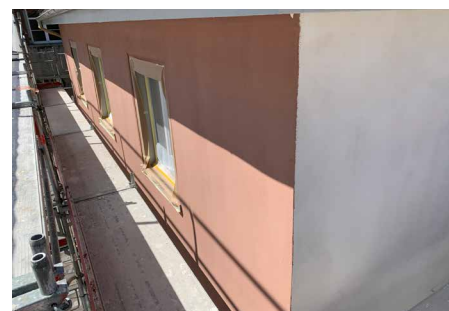
Hinsichtlich der Farbtone der Fassade wurden die Wünsche der Bauherrschaft mit der Kantonalen Denkmalpflege abgesprochen. Nach Erstellen einiger Muster hat aus der Kollektion NCS-Edition der Farbton S4020-Y60R das Rennen gemacht. Bei den Fenstereinfassungen und Türen war der Zustand der Altbeschichtung ebenfalls in einem desolaten Zustand. Nur eine komplette Entfernung kam infrage. Anschliessend wurde das Holzwerk dreimal mit Histolith Leinölfarbe lackiert, womit dem notwendigen Feuchteschutz gebührend Rechnung



getragen wurde. Um der Fassade einen authentischen Charakter eines Kalkanstrichs zu verleihen, kam in einer Bürsten-Technik und im gewünschten Farbton Histolith Fassadenkalk zum Einsatz.

#### Resultat des Zusammenwirkens

Nach Abschluss aller Arbeiten zeigt sich die Fassade in einem neuen Gewand. Dank einem reibungslosen, auf die Besonderheiten eines historischen Gebäudes Rücksicht nehmenden Miteinander von Konzept, Planung und Ausführung konnten Stil und Substanz des Gebäudes erhalten bleiben. Entsprechend fügt sich das sanierte «Wirtshaus zum Stern beim Untertor» heute wieder wunderbar in die bestehende Umgebung ein. Geschick und Seriosität im Handwerk (Maler Walser AG, Chur) zusammen mit ausgewählten Caparol-Produkten (Histolith-System für die Renovierung und Restaurierung von Fachwerk- und denkmalgeschützten Gebäuden) haben ein Ergebnis hervorgebracht, das rundum Freude bereitet. ■



Anzeige



Qualität hat  
einen Namen...

# walsermaler.ch

**Maler Walser AG Chur/Lenzerheide**  
Segantinstrasse 5, CH-7000 Chur, [www.walsermaler.ch](http://www.walsermaler.ch)

Ausführende  
Firma Fassade

Romantik  
Hotel  
Stern  
Chur